

FAMSI © 2005: Jennifer Browder

Imágenes Multiespectrales de los Murales de Tepantitla, en Teotihuacán

Traducido del Inglés por Alex Lomónaco

Año de Investigación: 1999

Cultura: Teotihuacán

Cronología: Clásico

Ubicación: Teotihuacán, México

Sitio: Tepantitla

Tabla de Contenidos

[Resumen](#)

[Mural 2 \(talud\), Portico 2](#)

[Mural 2 \(tablero\), Portico 2](#)

[Mural 3 \(talud\), Portico 2](#)

[Mural 3 \(tablero\), Portico 2](#)

[Mural 4, Portico 2](#)

[Mural 5, Portico 2](#)

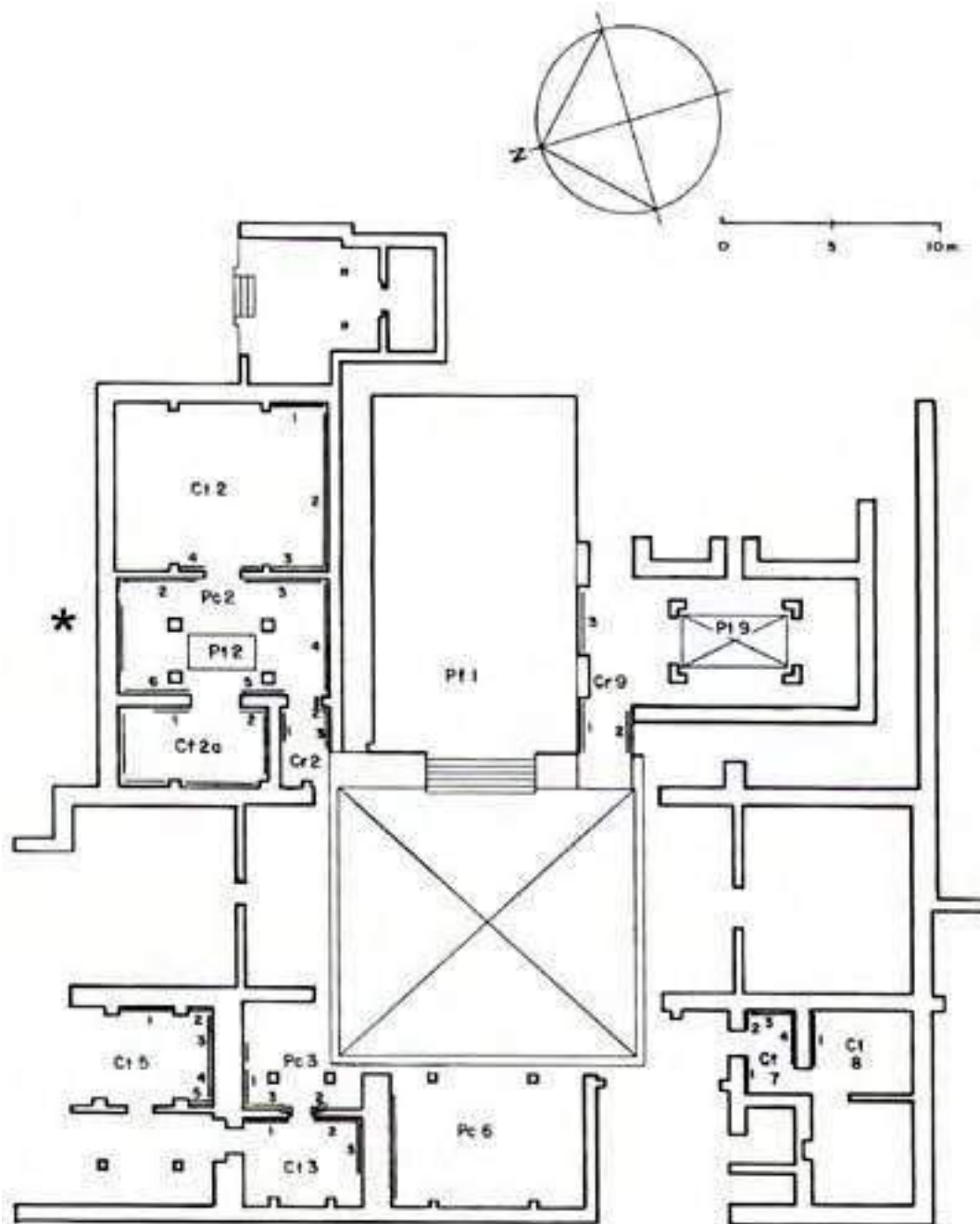
[Mural 6, Portico 2](#)

Resumen

Este informe contiene imágenes producidas por este proyecto, que incluyen todos los murales del Pórtico 2 de Tepantitla. Los murales 2, 3, 4, 5, y 6 fueron cada uno divididos en cuadrados, y a cada cuadrado se le asignó una coordenada en la forma de (x,y). Para cada cuadrado se tomaron 14 fotografías en las que se usaron 14 filtros diferentes en la cámara, de modo que hay 14 imágenes diferentes de cada cuadrado. En general, cada uno de estos filtros corresponde a un color ligeramente diferente.

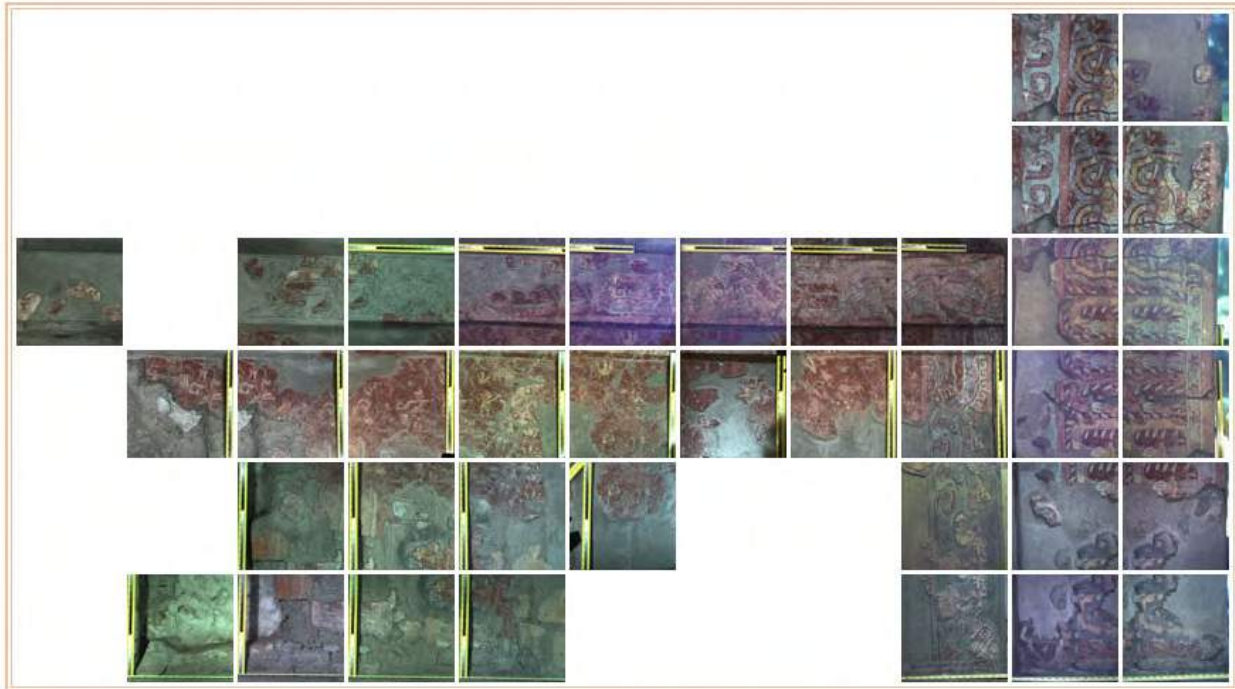
Estos 14 filtros corresponden a 11 filtros de una longitud de onda específica en el espectro de colores, y a tres filtros que se usaron para la reconstrucción posterior de los colores. Las 11 longitudes de onda específicas (o colores) que elegimos varían entre los 400 nm y los 1000 nm, que son las longitudes de onda para la luz visible y el infrarrojo. Los tres filtros que utilizamos para reconstruir los colores se llaman "Rojo", "Azul", y "Verde". Éstos fueron combinados para crear una imagen a color para cada cuadrado. Las reconstrucciones de los colores para cada cuadrado están disponibles para que puedan ser vistas según se desee, como contactos (o imágenes pequeñas) o con un ancho de 500 pixeles.

Entregado el 1 de febrero del 2000 por:
Jennifer Browder
University of California, Riverside
jenbro@ucr.aci.ucr.edu



Plano de Tepantitla, tomado de Beatriz de la Fuente, 1995:138, *La Pintura Mural Prehispánica en México*.

Mural 2 (talud), Portico 2



Floor (Piso)
Important: Not to scale. (Importante: No a escala.)

Click on sections of the mural (thumbnails) to view higher resolution images.

Haga clic sobre las secciones de el mural (imágenes pequeñas) para ver una resolución más alta en las imágenes.















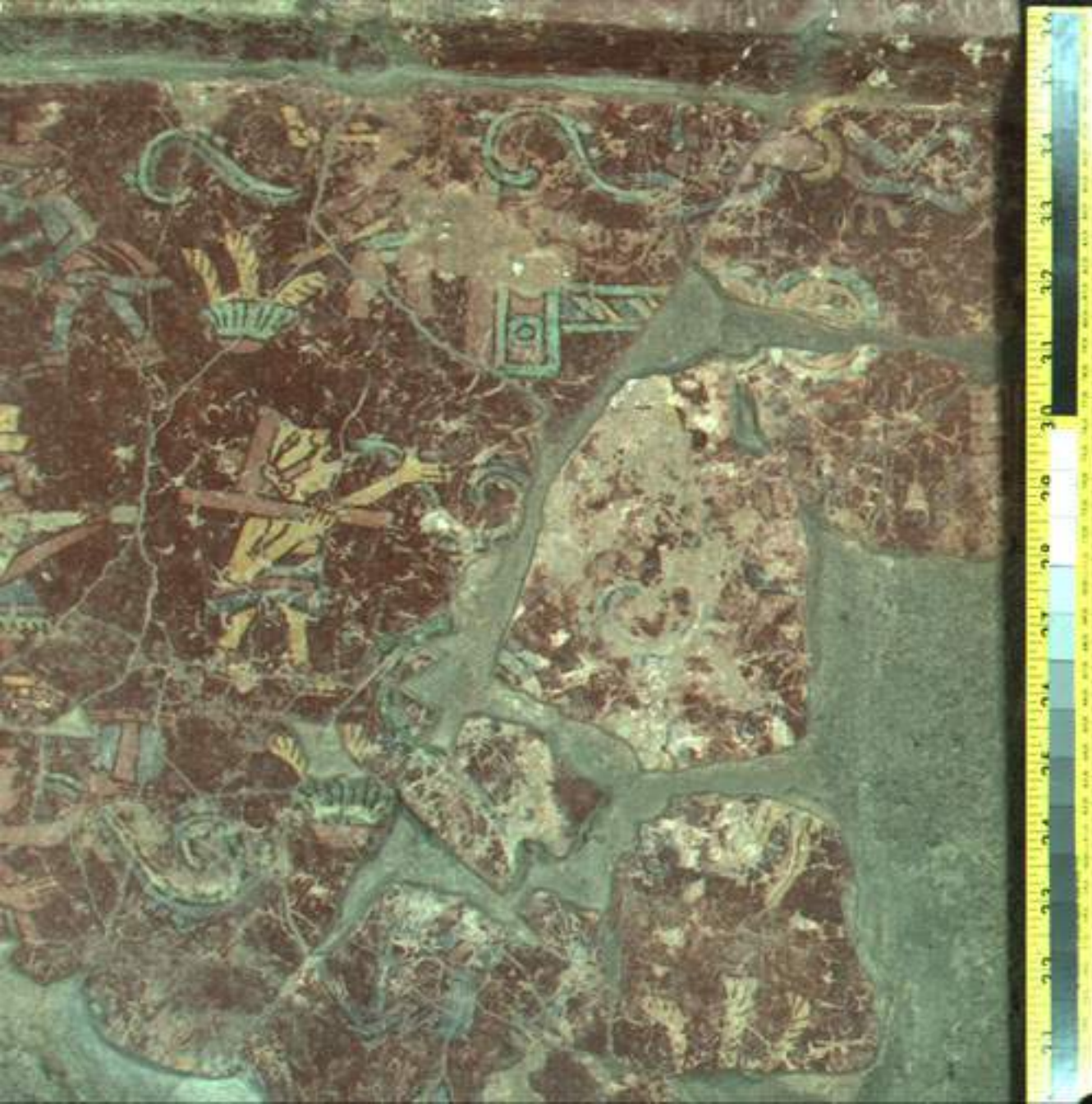






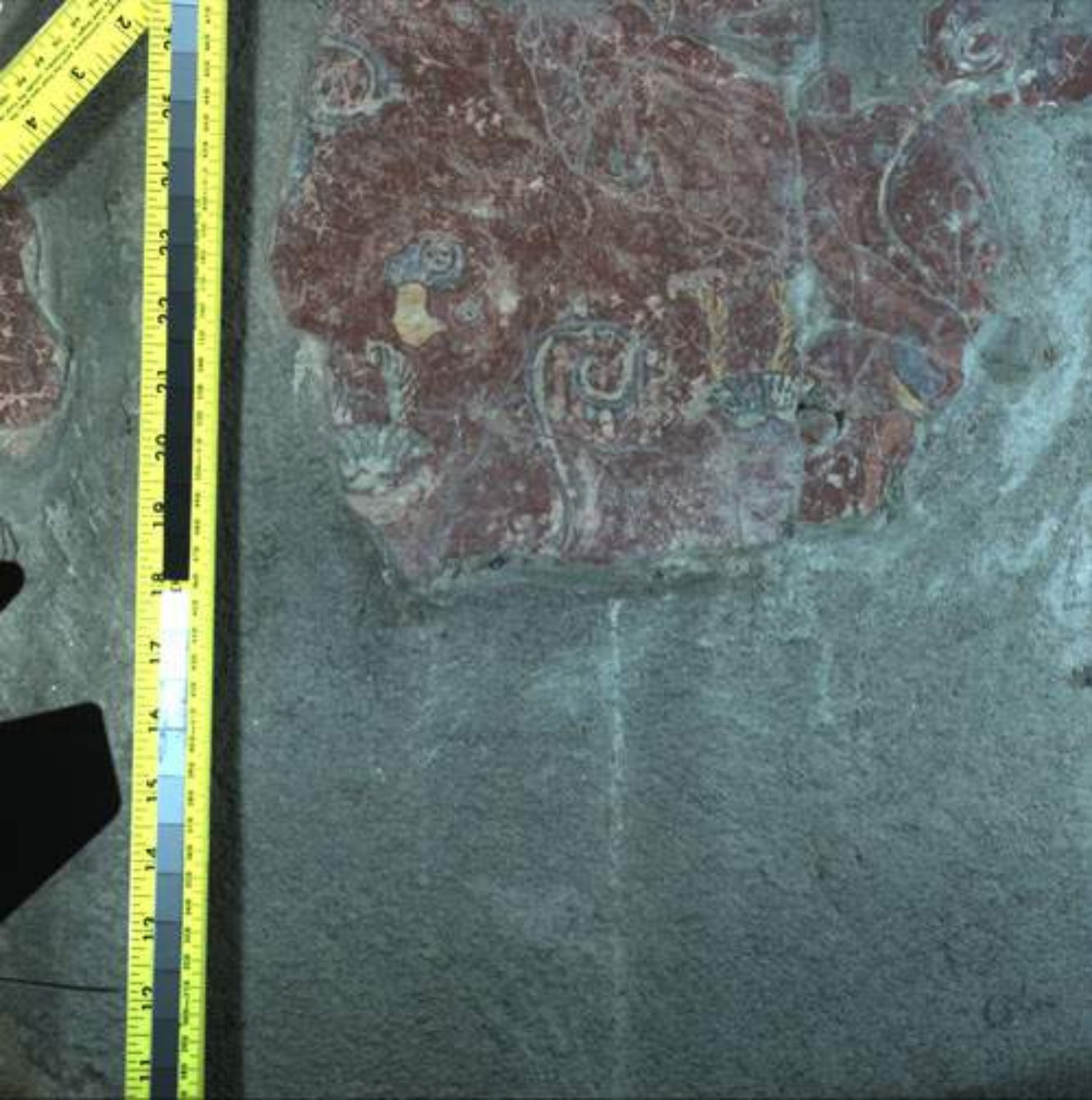










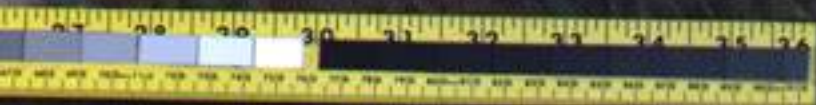




















137 138 139 140 141 142 143 144 145 146 147 148
137 138 139 140 141 142 143 144 145 146 147 148 149 150 151 152 153 154 155 156 157 158 159 160 161 162 163 164 165 166 167 168 169 170 171 172 173 174 175 176 177



























Mural 2 (tablero), Portico 2

Ceiling



Floor (Piso)

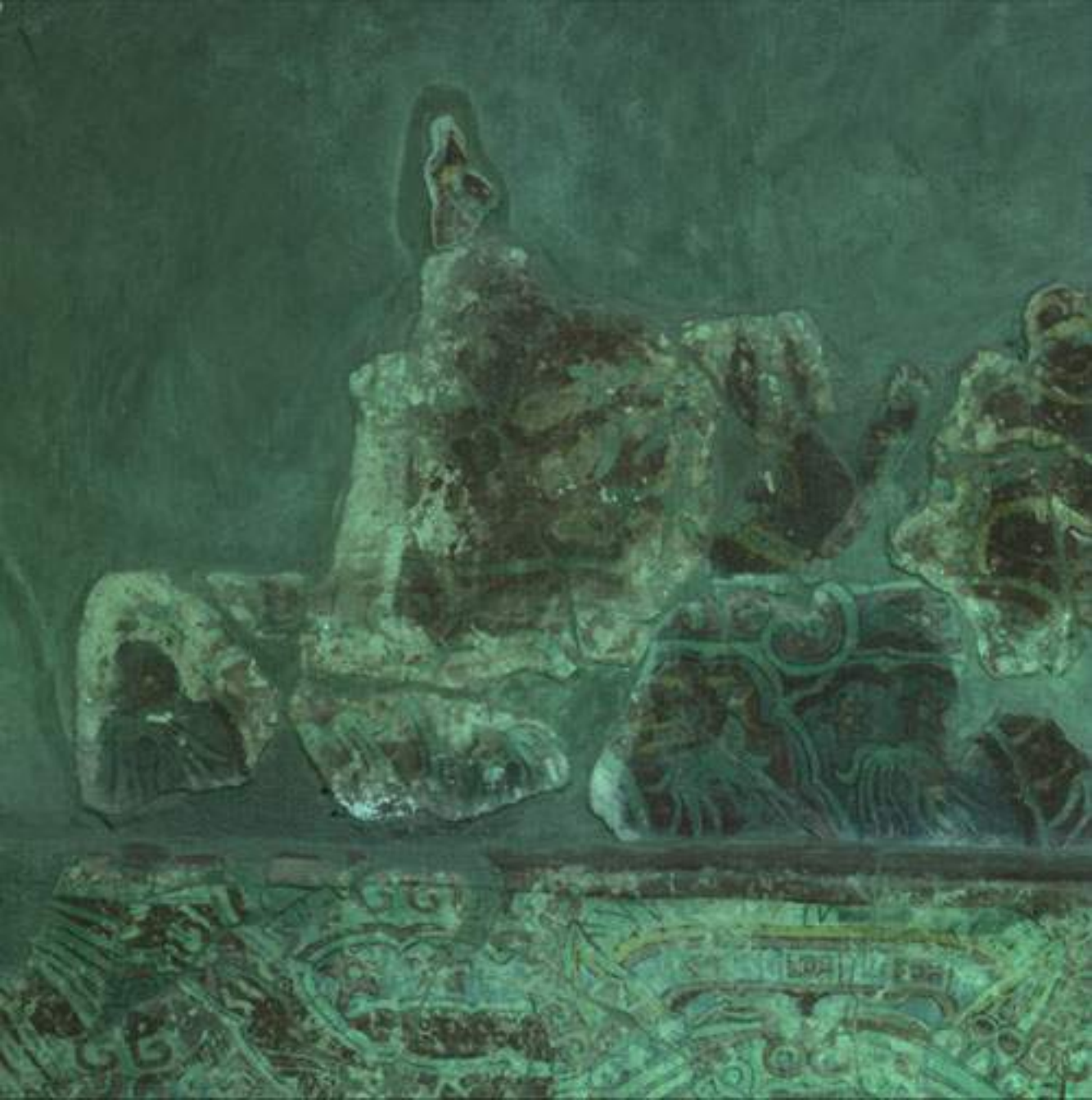
Important: Not to scale. (Importante: No a escala.)

Click on sections of the mural (thumbnails) to view higher resolution images.

Haga clic sobre las secciones de el mural (imágenes pequeñas) para ver una resolución más alta en las imágenes.



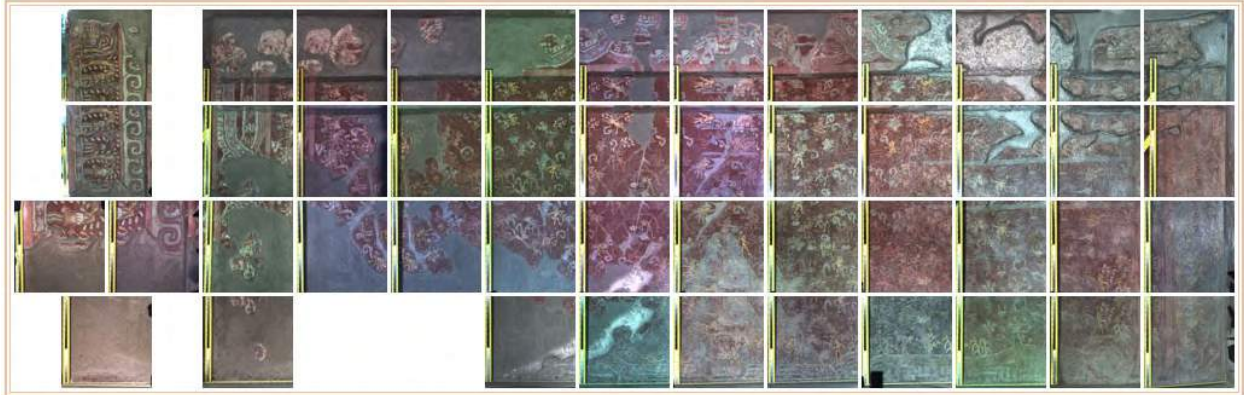








Mural 3 (talud), Portico 2



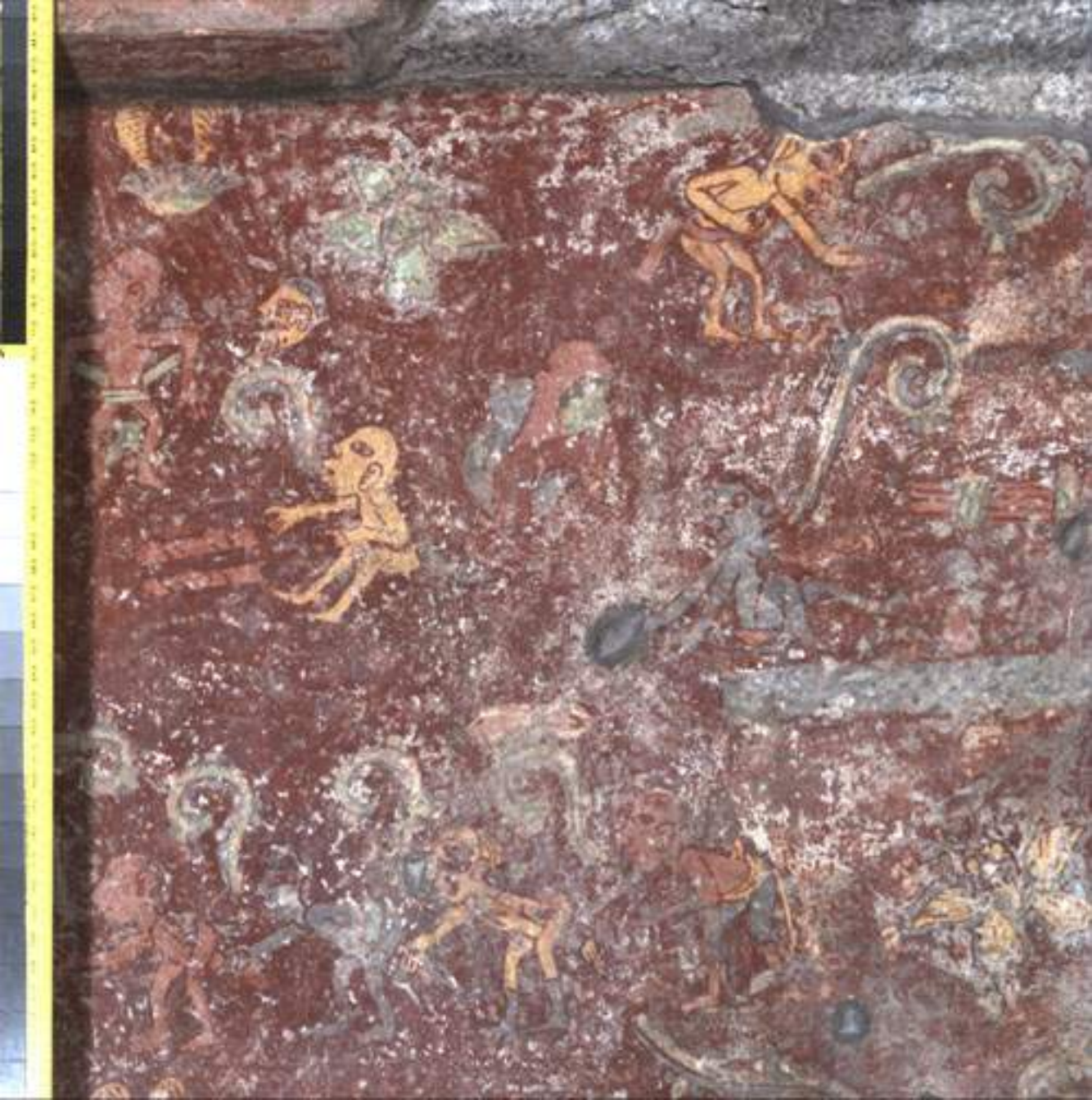
Floor (Piso)
Important: Not to scale. (Importante: No a escala.)

Click on sections of the mural (thumbnails) to view higher resolution images.

Haga clic sobre las secciones de el mural (imágenes pequeñas) para ver una resolución más alta en las imágenes.

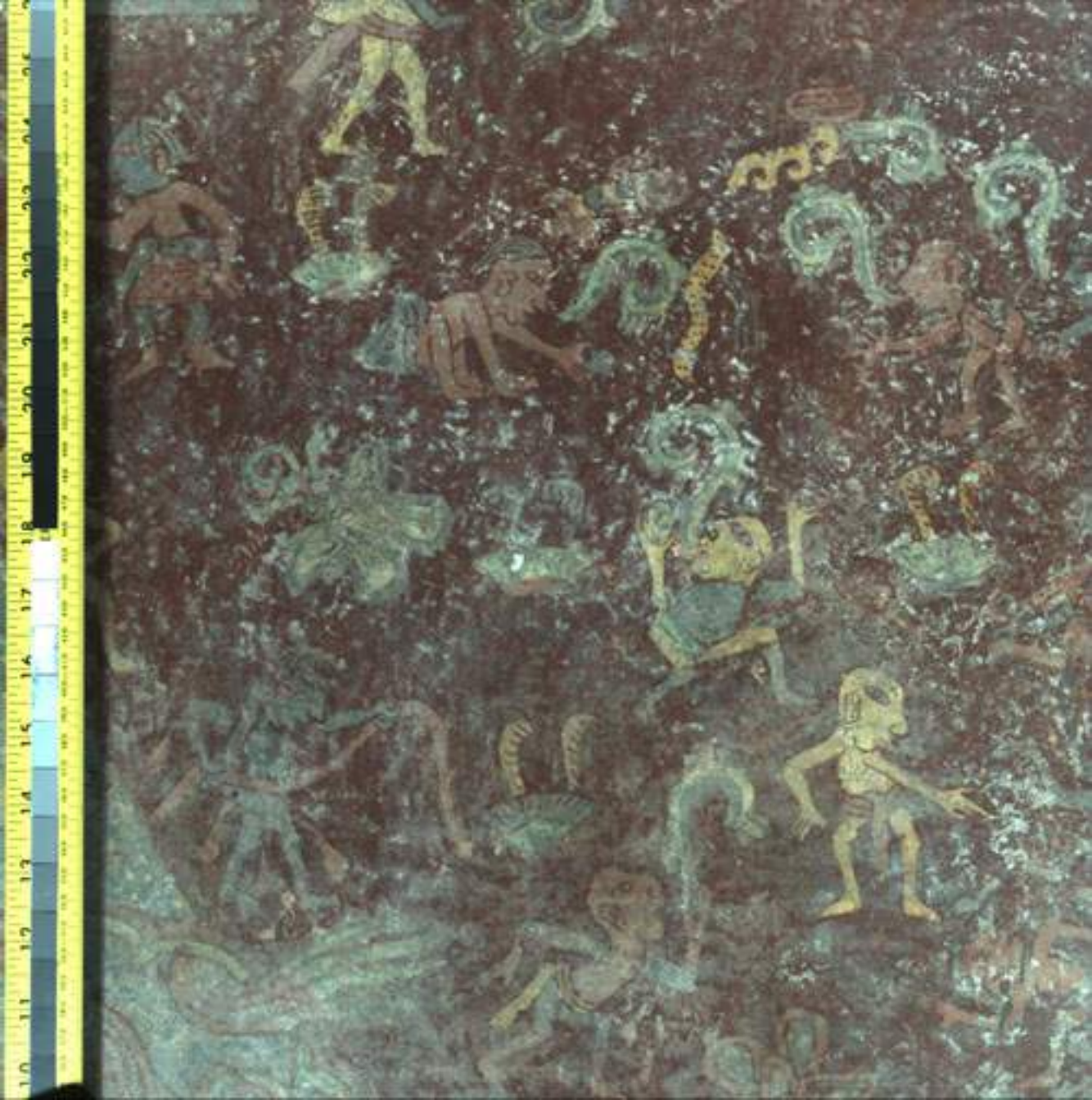
















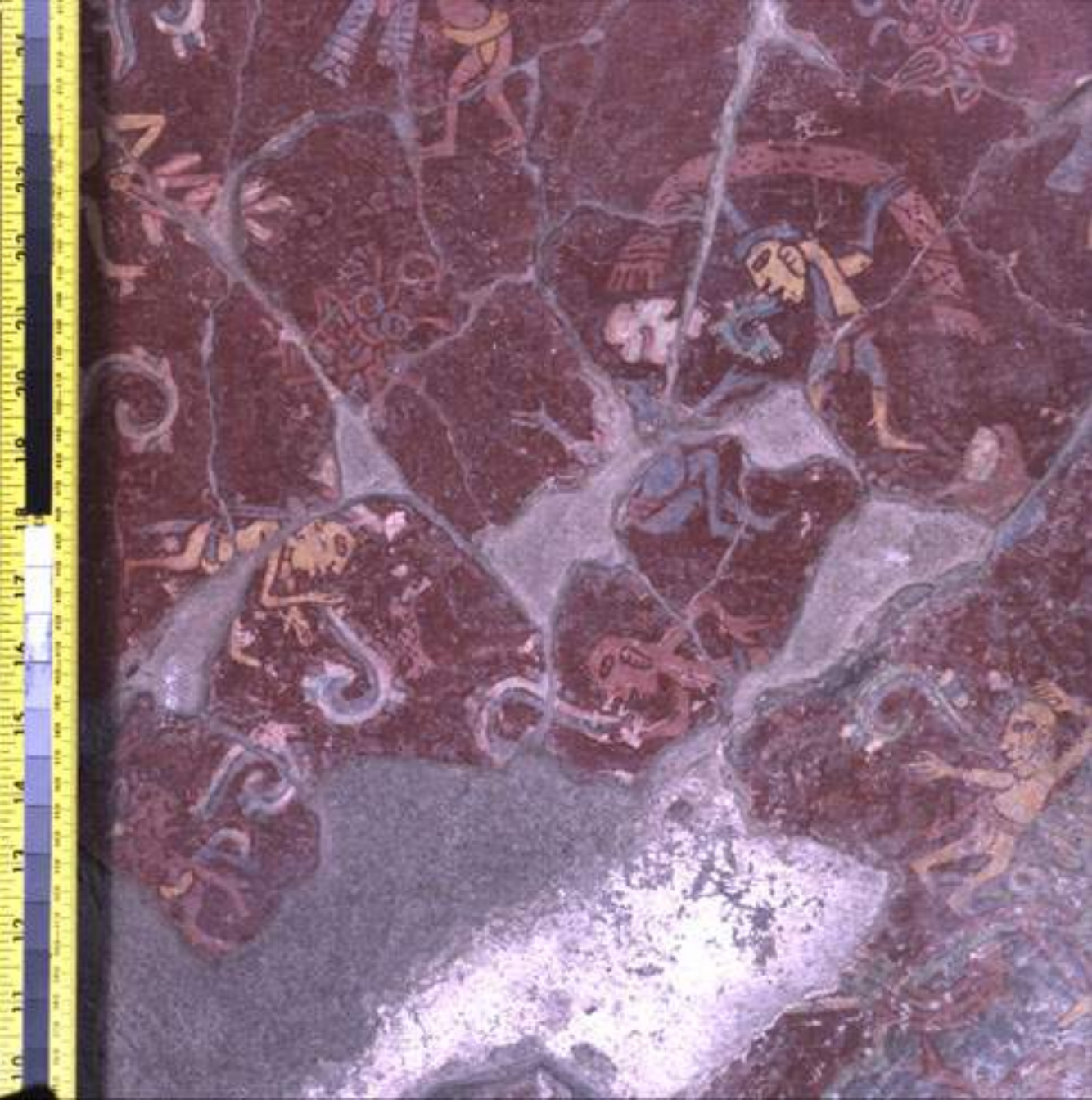


























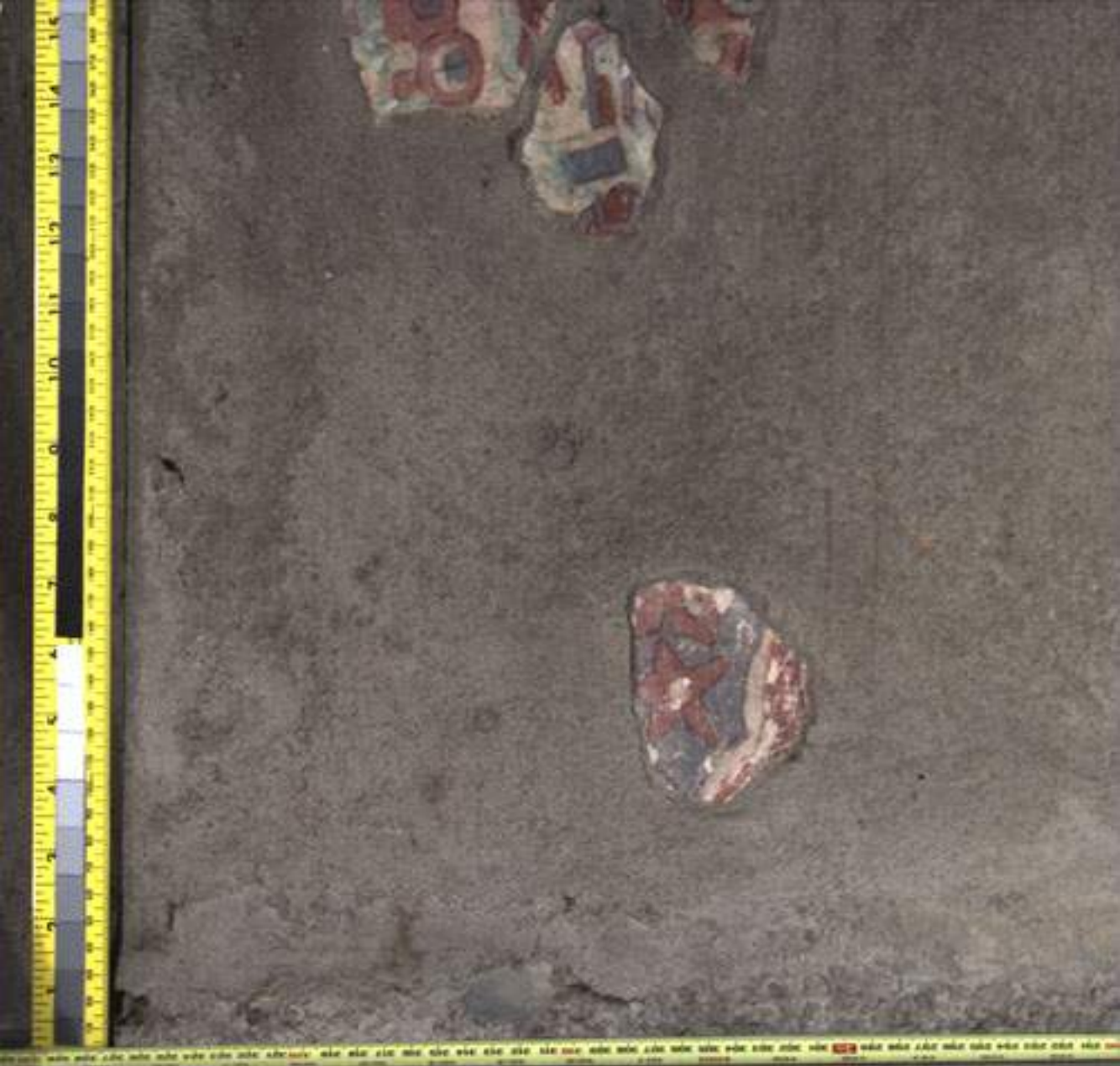


















































30 31 32 33 34 35 36



Mural 3 (tablero), Portico 2

Ceiling



Floor (Piso)

Important: Not to scale. (Importante: No a escala.)

Click on sections of the mural (thumbnails) to view higher resolution images.

Haga clic sobre las secciones de el mural (imágenes pequeñas) para ver una resolución más alta en las imágenes.













Mural 4, Portico 2



Floor (Piso)
Important: Not to scale. (Importante: No a escala.)

Click on sections of the mural (thumbnails) to view higher resolution images.

Haga clic sobre las secciones de el mural (imágenes pequeñas) para ver una resolución más alta en las imágenes.























Mural 5, Portico 2



Floor (Piso)

Important: Not to scale. (Importante: No a escala.)

Click on sections of the mural (thumbnails) to view higher resolution images.

Haga clic sobre las secciones de el mural (imágenes pequeñas) para ver una resolución más alta en las imágenes.

















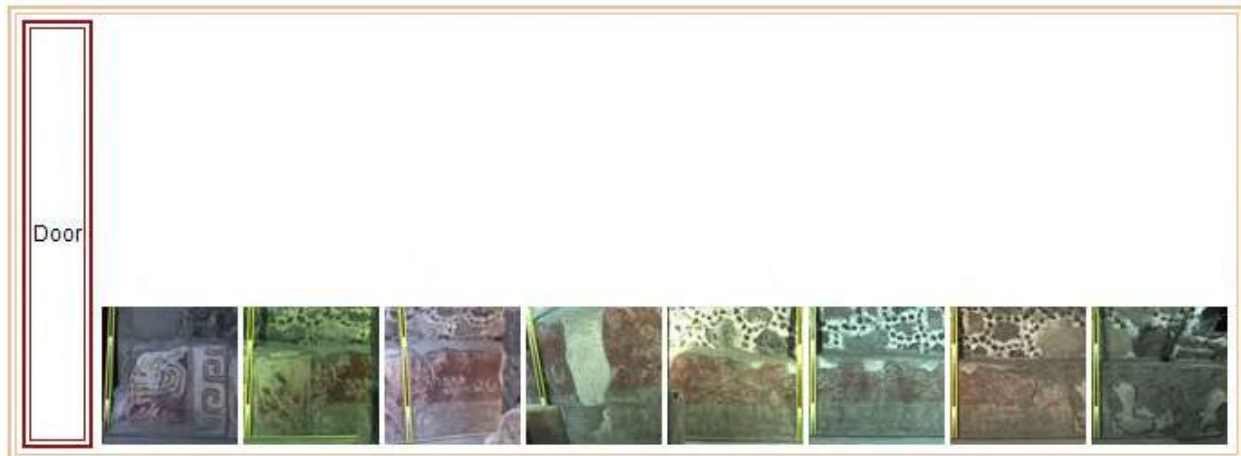








Mural 6, Portico 2



Floor (Piso)

Important: Not to scale. (Importante: No a escala.)

Click on sections of the mural (thumbnails) to view higher resolution images.

Haga clic sobre las secciones de el mural (imágenes pequeñas) para ver una resolución más alta en las imágenes.















